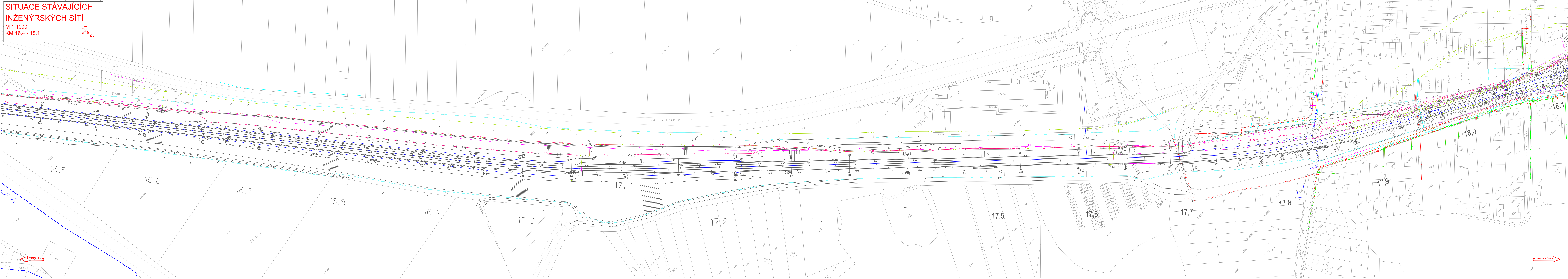


SITUACE STÁVAJÍCÍCH
INŽENÝRSKÝCH SÍTÍ

M 1:1000
KM 16,4 - 18,1



LEGENDA STÁVAJÍCÍCH INŽENÝRSKÝCH SÍTÍ

- BVK, ČD, SŽ - VODOVOD
- BVK, ČD, SŽ, LELEKOVICE - KANALIZACE JEDNOTNÁ
- BVK KANALIZACE DEŠŤOVÁ
- BVK KANALIZACE SPLAŠKOVÁ
- BKOM, CETIN, DPMB - NN KABELY
- TSB, M. KUŘIM - NN KABELY
- M. KUŘIM - NN NADZEMNÍ VEDENÍ
- EG.D NN KABELY
- EG.D NN NADZEMNÍ VEDENÍ
- EG.D VN KABELY
- EG.D VN NADZEMNÍ VEDENÍ
- EG.D VVN NADZEMNÍ VEDENÍ
- GASNET NTL PLYNOVOD
- GASNET STL PLYNOVOD
- GASNET VTL PLYNOVOD
- CETIN SDĚLOVACÍ KABELY
- CETIN SDĚLOVACÍ NADZEMNÍ VEDENÍ
- CETIN RADIOVÉ SÍTĚ
- CABLECOM, EG.D, KAB. TEL.CZ, KME - SDĚLOVACÍ KABELY
- FASTER, DIAL TELECOM, SMARTCOM - SDĚLOVACÍ KABELY
- NETBOX, VODAFONE, T-MOBILE, GTS, TSB - SDĚLOVACÍ KABELY
- EG.D SDĚLOVACÍ NADZEMNÍ VEDENÍ
- SŽ ZABEZPEČOVACÍ KABELY
- TEPLARNY BRNO HORKOVOD
- TEPLARNY BRNO TEPLOVOD
- SŽ NN KABELY
- SŽ NN NADZEMNÍ VEDENÍ
- SŽ VN KABELY
- ČD NTL PLYNOVOD
- ČD TELEMATIKA, SŽ - SDĚLOVACÍ KABELY
- SŽ ZABEZPEČOVACÍ KABELY
- SŽ PODPOVRCHOVÉ ODVODNĚNÍ

			ČÍSLO SOUPRAVY:
REVIZE Č.	DATUM	ZMĚNA	

Společnost SUDBR-SAGASTA pro DSP+PDPS+AD "Rekonstrukce ŽST Brno - Královo Pole"

Společník 1 (vedoucí společnosti):

SUDOP BRNO, spol. s r.o.
Kounicova 26
611 36 Brno

Společník 2

SAGASTA, s.r.o.
Novodvorská 1010/14
142 00 Praha 4

OBJEDNATEL:	Správa železnic, s.o., Disžebně 1003/7, 110 00 Praha 1	tel. : +420 972 625 804 E-mail: sudop@sudop-brno.cz
PROFESNÍ SKUPINA:	34 INŽENÝRING	VEDOUcí PROF. SKUPINY Ing. Kamil Chmela
ODPOVĚDNÝ PROJ. ZAKÁZKY	Ing. Kamil Chmela	ODPOVĚDNÝ PROJ. PS, SO Ing. Kamil Chmela
ODPOVĚDNÝ PROJ. ZAKÁZKY	Ing. Kamil Chmela	NAVŘHL. VYPRACOVAL Milon Bríza
KRAJ:	Jihomoravský	POVĚŘENÝ OÚ: Úřad m.č.m. Brno, Brno-Královo Pole
REKONSTRUKCE ŽST. BRNO - KRÁLOVO POLE		STUPEŇ: PDPS
Výkresy stávajících inženýrských sítí		ZAK. ČÍSLO ARCH. ČÍSLO 20062-01-0721 2021120001 ČÍSLO POČET FORMÁT 1 : 1000 10 A4 DATUM: 06/2022 ČÁST DOKUM. PŘÍLOHA C.4.1 12